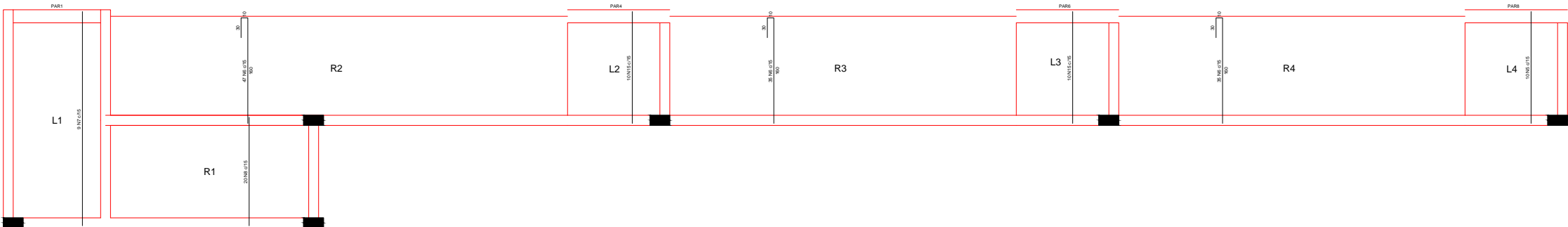
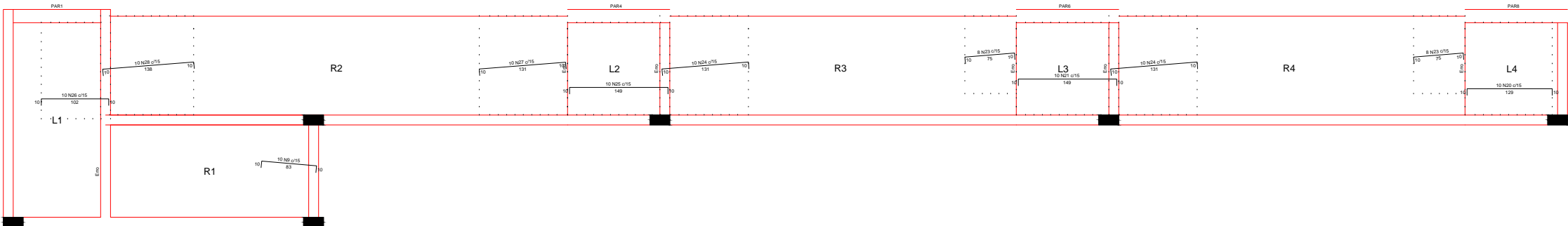


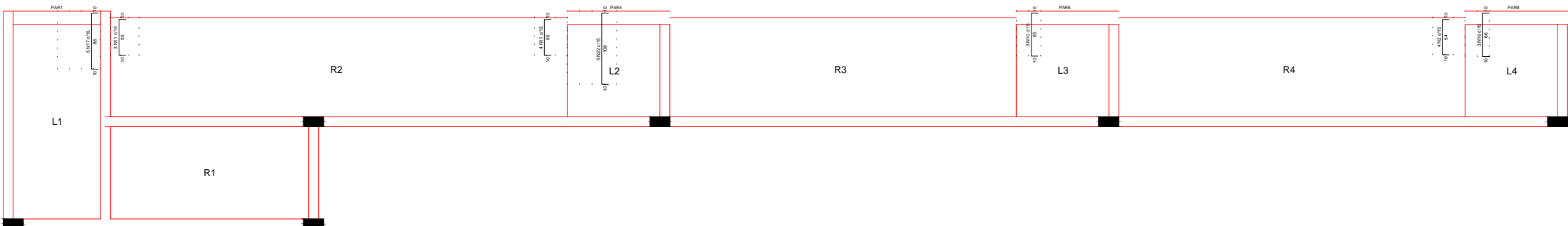
ARMAÇÃO POSITIVA DAS LAJES DO PAVIMENTO N+165 (EIXO X)



ARMAÇÃO POSITIVA DAS LAJES DO PAVIMENTO N+165 (EIXO Y)



ARMAÇÃO NEGATIVA DAS LAJES DO PAVIMENTO N+165 (EIXO X)



ARMAÇÃO NEGATIVA DAS LAJES DO PAVIMENTO N+165 (EIXO Y)

Relação do aço						
ELEMENTO	AÇO	N	DIAM (mm)	QUANT (Barra)	UNID (m)	C.TOTAL (m)
Núcleo X	CASO	1	8.0	20	168	3360
	CASO	2	8.0	4	72	288
	CASO	3	8.0	20	168	1680
	CASO	4	8.0	20	174	3480
	CASO	5	8.0	10	168	1680
	CASO	6	8.0	117	168	19656
	CASO	7	8.0	9	324	2916
	CASO	8	8.0	20	164	3280
	CASO	9	8.0	10	180	1800
	CASO	10	8.0	3	82	246
	CASO	11	8.0	7	72	504
	CASO	12	8.0	20	639	12780
	CASO	13	8.0	4	535	2140
	CASO	14	8.0	10	338	3380
	CASO	15	8.0	20	169	3380
	CASO	16	8.0	3	82	246
	CASO	17	8.0	5	101	505
	CASO	18	10.0	10	807	8070
	CASO	19	10.0	2	703	1406
	CASO	20	10.0	10	144	1440
	CASO	21	10.0	10	164	1640
	CASO	22	10.0	8	123	816
	CASO	23	12.5	16	89	1424
	CASO	24	12.5	20	145	2900
	CASO	25	12.5	10	163	1630
	CASO	26	12.5	10	116	1160
	CASO	27	16.0	10	144	1440
	CASO	28	18.0	15	151	1510

Resumo do aço			
AÇO	DIAM (mm)	C.TOTAL (m)	PESO (kg)
CASO	8.0	377.5	92.4
CASO	10.0	131.8	81.2
CASO	12.5	71.5	68.5
CASO	16.0	29.5	46.6
CASO	18.0	34.5	53.2
PESO TOTAL (kg)			
CASO		577.3	
CASO		5.3	

Volume de concreto (C-30) = 6.04 m³
Área de forma = 44.34 m²



PREFEITURA MUNICIPAL DE
VÁRZEA GRANDE
amar • cuidar • acreditar

PREFEITURA MUNICIPAL DE VÁRZEA GRANDE

Av. Castelo Branco, Espaço Municipal, 2500 - Centro Sul, Várzea Grande/MT

CEP 78125-700 - Fone/Fax: 65 3688 8000

RESPONSÁVEL TÉCNICO

AUTOR DO PROJETO

MARCELO FRANÇA MARTINS
ENGENHEIRO CIVIL
CREA:1014629756D-GO

PROJETO:
ESTRUTURAL - RAMPA DE ACESSO ADM.

LOCALIZAÇÃO: AVENIDA CASTELO BRANCO, ESQUINA
COM A RUA CAPITÃO COSTA - VÁRZEA
GRANDE MT

ASSUNTO:
ARMADURAS DA RAMPA
POSITIVAS E NEGATIVAS

DATA

17/01/2018

UNIDADE:

CENT

ESCALA:

1:125

FOLHA:

01/01